

STAGIAIRE AUX GBEU

Et ce que tu as entendu de moi en présence de beaucoup de témoins, confie-le à des gens dignes de confiance qui seront capables, à leur tour, de l'enseigner à d'autres.

2TIM2.2



Les **G**roupes **B**ibliques des **É**coles et **U**niversités sont des groupes d'étudiants qui cherchent à comprendre la Bible, prient et partagent l'espérance de l'Évangile à d'autres étudiants.

+ de **40** groupes **GBE** et **GBU** dans toute la **Suisse romande**



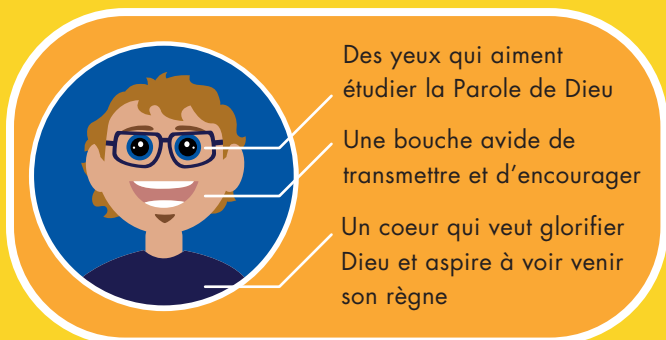
Les GBEU font partie de l'Union Internationale des Groupes Bibliques Universitaires (IFES)

Avec les autres mouvements de l'IFES, notre vision est de voir des étudiants formés en communautés de disciples, transformés par l'évangile et ayant un impact dans leurs lieux d'études, l'église et la société, pour la gloire de Christ.



PROFIL RECHERCHÉ

Notre stagiaire idéal a soif de voir des jeunes grandir en tant que disciples de Jésus. Il a le désir de servir Dieu de manière pratique, est prêt à développer ses qualités de leader, à mettre sa foi au défi, veut avancer dans son chemin avec Dieu,...



Stage idéal pour étudiants en fin de cycle

3 axes : CROIRE | PENSER | AGIR

INFOS PRATIQUES DU STAGE

1an
100%

Stage de 1 an à 100% depuis début août (négociable)



Lieu principal à Lausanne, Neuchâtel ou Genève



Payé : 1000.-/mois*
Le stagiaire participe à la recherche du financement

*selon le profil et les éventuels changements au niveau de la forme du stage. Les frais liés au stage sont également couverts

PROGRAMME DE STAGE

50% du temps seront dédiés à

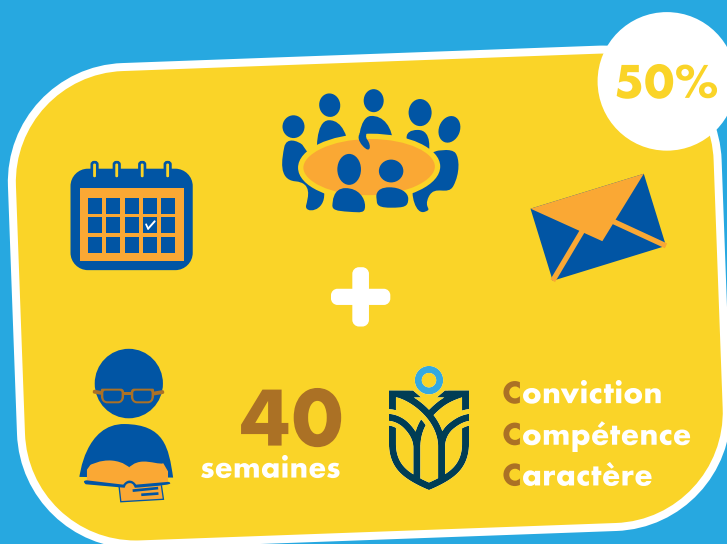


- Rencontrer des étudiants des GBEU ou des curieux
- Préparer et animer des discussions autour de la Bible et visiter les groupes
- Soutenir des responsables, avec un suivi régulier, pour les encourager et les former.

En bref : Encouragement et soutien dans les groupes.

Les **50%** restants seront dédiés à

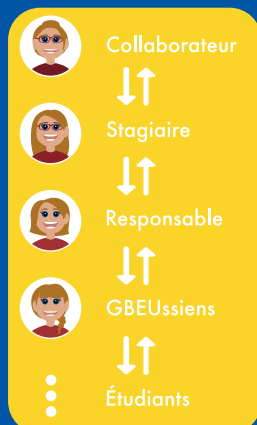
- **Organiser** des événements GBEU
- **Participer** aux rencontres d'équipe
- **Découvrir** le travail administratif nécessaire au fonctionnement d'une association comme celle-ci
- **Formation**
 - Échelonnée sur **40 semaines**
 - Dont 1 jour par semaine à la **HET-PRO**
 - **3 axes** : Conviction (connaissance), Compétence (expertise) et Caractère (action)



ORGANISATION

La hiérarchie est basée sur le verset de 2 Timothée 2.2 : la transmission en chaîne

- Le collaborateur GBEU suit le stagiaire
- Le stagiaire coach le responsable
- Le responsable accompagne à son tour les membres de son groupe
- Les GBEUssiens transmettent à leur tour tout cela aux autres étudiants.



- **Tous s'approvisionnant en sagesse et en connaissance auprès de Dieu.**

OBJECTIFS DU STAGE

C'est notre but et notre prière qu'à la fin de cette année, le stagiaire se soit approprié l'Évangile pour tous les domaines de sa vie, pour faire face aux enjeux quotidiens et avoir un impact significatif, puissant et bienfaisant sur ce monde, pour le royaume de Dieu. Il aura les compétences pour former des disciples et être un mentor pour d'autres.

Personnellement, le stagiaire aura eu l'opportunité de réfléchir en profondeur sur la personne que Dieu a voulu qu'il soit, et où il pourrait être appelé à le servir. Il aura eu l'occasion de grandir un peu plus dans la connaissance et l'amour de Dieu, grâce à son expérience, sa formation et ses moments de réflexion et de prière ; afin de ressembler toujours plus au Christ.